



la Madeleine
scène conventionnée **Troyes**

Dossier Technique

Direction technique : Guillaume Cottret
directiontechnique@la-madeleine-troyes.fr
03 25 43 32 12 / 06 81 28 70 82

➤ **Salle**

- Théâtre à l'italienne
- Capacité totale : 486 places
Jauge usuelle : 319 places
- 4 places PMR au parterre

➤ **Loges**

- **1^{er} étage**

- 4 loges de 7m² avec lavabo
- Douche communicante entre 2 loges
- Accès direct au lointain plateau via un escalier
- Toilettes sur le palier intermédiaire

- **2^{ème} étage**

- 2 loges de 7m² avec lavabo
- Douche communicante entre 2 loges
- 1 loge foyer artistes de 24m² + salle de douche
- Lave-linge / sèche-linge / table et fer à repasser
- Toilettes sur le palier intermédiaire

- **3^{ème} étage**

- Bureaux direction / production / communication

➤ **Plateau**

- Quai de déchargement en fond de scène (L 1,85m x H 2,85m)

ATTENTION : Pente à 3% sur la quasi-totalité du plateau, du bord proscénium à 11,05 m de celui-ci.

- Ouverture mur à mur : 15,00 m
- Ouverture au cadre (mobile)
 - min 6,66 m
 - **max 9,30 m**
- hauteur max au cadre : 6,38 m
- hauteur habituelle au cadre : 4,5m
- Profondeur bord proscénium / mur de fond 13,60m

ATTENTION : Rideau de fer à 2,85 m du bord proscénium, tiré tous les soirs et avant chaque représentation. Impossible donc de déposer dessous quoi que ce soit qui pourrait compromettre son utilisation.

- Plateau entièrement noir avec rues, fausses rues et costières en bois, sur 2 dessous de scène.
- Trappes d'apparition au niveau des 2 premières rues.
- Accès direct au local son, à cour.
- Accès au local projecteurs et local gradateurs.
- 6 lés de tapis de danse noir L 11,00 m x l 1,50 m (espace de jeu)
- 2 lés de tapis de danse noir L 8,50 m x l 1,50 m (coulisses)
- 1 lé de tapis de danse noir L 10,00 m x 1,45 m (arrondi proscénium)

➤ **Grill**

- Hauteur sous grill 15,50 m
- Rideau d'avant-scène rouge, ouverture à la grecque, commande manuelle à jardin, échappable aux cintres
- 12 pendrillons noirs H 6,90 m x L 2,60 m
- 6 frises noires H 2,50 m x L 13,50 m
- 2 demi-fond H 6,90 m x L 6,80 m
- 37 perches contrebalancées charge max 200 daN
- 2 perches à l'allemande contrebalancées charge max 150 daN
- Commande des perches en passerelle plateau à jardin
- Accroches projecteurs possible sur le manteau d'arlequin

➤ **Lumière**

➤ **ELECTRICITE**

- Triphasé 250 ampères / phase + N + T
- 10 gradateurs ADB Europack digital (12 x 2KW)
- 15 lignes graduées en face
 - 14 sur perroquets (7 à jardin, 7 à cour)
 - 6 en loge salle (3 à jardin, 3 à cour)
 - 12 au manteau d'arlequin
 - 15 en passerelle plateau jardin
 - 30 en passerelle plateau cour
 - 8 au sol à Cour
 - 4 au sol au lointain
 - 8 au sol à jardin
 - 6 sur manteau mobile (3 à jardin – 3 à cour)
- Salle, déco salle et services plateau sur 3 lignes graduées commandables depuis le jeu d'orgue.
- 6 directs 16A à cour, 7 directs 16A à jardinet 1 direct 16A au manteau d'arlequin.
- Arrivée DMX 5pts au plateau à jardin.
 - 1 splitter OXO [B] Box 6 RDM à jardin.
 - 1 splitter CONTEST Split 2 à cour.
 - 1 splitter STARWAY DisD4 aux cintres.

➤ **REGIE**

- En fond de salle, avec la régie son.
- Congo cobalt version 8.1.1.14
- OXO Mistral 12/24 circuits

➤ **PROJECTEURS TRAD.**

ATTENTION : Le théâtre ne fournit pas les gélamines, hormis les correcteurs Lee Filter L200 à L206 et les diffuseurs ROSCO #101, #114, #119 et #132

- 30 PC Cremer 1KW – lentille claire
- 1 PC Robert Juliat 309 SH 2KW – lentille Claire

- 63 PAR64 lampes CP60, 61 et 62
- 5 PAR56 lampes 230V/300W MFL et WFL
- 12 PAR56 lampes 12V/300W NSP, MFL et WFL
- 16 F1 30W VNSP
- 1 barre ACL lampes 28V/ 250W

- 1 découpe Robert Juliat 713SX 2KW

- 12 cycliodes ADB Acp 1001 asymétriques 1KW

- 4 sunstrips STARWAY stageLite 8 (10 dichroïdes 75W)
- 1 Stroboscope CONTEST STB-520 1,5KW

➤ **PROJECTEURS LED**

- 10 PC Robert Juliat 305 LPB WW 115W lentille martelée 28°/100°
- 10 PC Robert Juliat 315 LPB 4C 200W

- 26 PAR Led CONTEST irLEDFLAT 5x5Qcb 30W 40°

- 12 découpes Robert Juliat 614SX2 16°/35° équipées trappe Sully WW 115W
- 10 découpes Robert Juliat 613SX2 28°/54° équipées trappe Sully WW 115W
- 12 découpes Robert Juliat TIBO HE 553 15° /35° et 30°/45° WW 115W

- 11 Horiziodes Robert Juliat DALIS 861 8 couleurs 150W

- 5 cycliodes Robert Juliat DALIS 860 8 couleurs 300W

➤ **ACCESSOIRES PROJECTEURS**

- 6 iris pour découpe Robert Juliat série 600 et 700
- 8 portes-gobo pour découpe Robert Juliat série 600 et 700 taille A

- 6 pieds de projecteur ASD 250
- 4 pieds de projecteur MTS 410

- 6 barres de couplage pour pieds ASD et MTS

➤ **Son**

➤ **ELECTRICITE**

- Triphasé 60 ampères / phase + N +T séparé de la lumière
- Arrivée 16A dédiée au son à jardin

➤ **REGIE**

- En fond de salle, avec la régie lumière.
- 1 console numérique Allen & Heath SQ6
- 1 console numérique Yamaha 01V96i
- 1 console numérique Yamaha 01V
- 1 console analogique ALTO ZMX 862
- Lecteur CD TASCAM CD-01U
- Lecteur CD TASCAM CD-450
- Lecteur CD DENON DN-C615

➤ **DIFFUSION**

- 4 Electro-Voice ELX 115 passives / ampli + processeur
- 4 Electro-Voice ELX 112 passives / ampli + processeur
- 2 Electro-Voice EKX 12P actives
- 4 PS8 passives / ampli
- 2 Sub LS 1200 Nexo

➤ **MICROS FILAIRES**

- 3 SM58
- 2 Sennheiser E 965
- 4 micros pupitre MD 908-U

- 1 Sennheiser E602
- 4 Sennheiser E604
- 2 Sennheiser E609 silver
- 6 Audio-Technica AT 4041
- 2 paires KM 184 mt
- 2 DPA 4099

➤ **MICROS et SYSTEME HF**

- 2 SM58
- 4 DPA 4488 chair (casque)
- 1 DPA 4060 noir (cravate)
- 4 émetteurs Shure QLXD1
- 4 récepteurs Shure QLXD4

- 1 centrale intercom Altair WBS 202 HD
- 4 intercoms WBP 210 HD + casques

➤ **ACCESSOIRES SON**

- 4 adaptateur DAD6010

- 6 pieds enceinte K&M
- 3 pieds micro avec perchette
- 3 pieds micro avec perche
- 3 pieds micro avec perche télescopique
- 3 embases support de micro de bureau

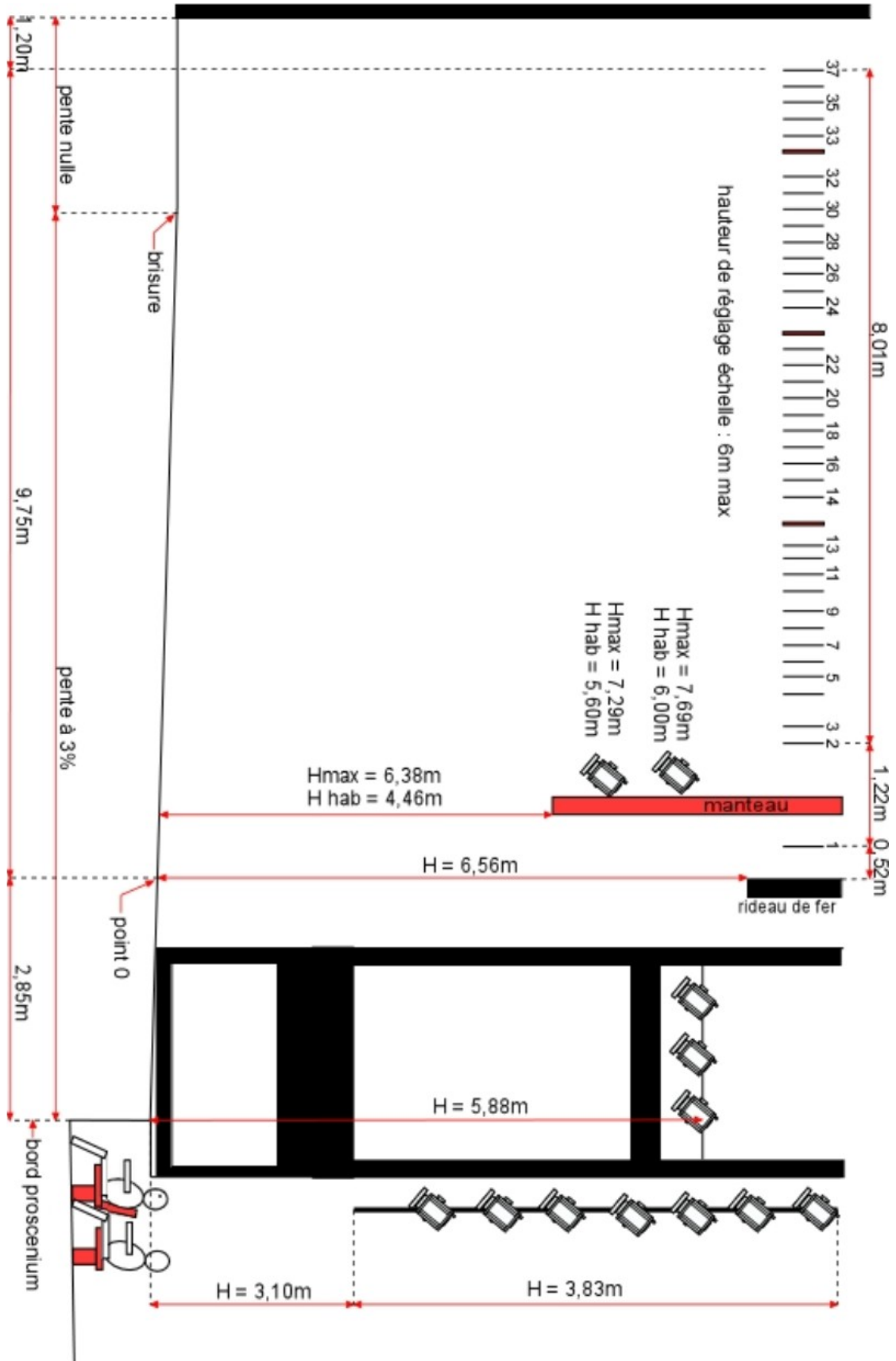
- 1 pince micro DPA UC 4099
- 1 pince micro DPA VC 4099
- 1 pince micro DPA STC 4099
- 4 DI BSS AR-133

➤ Vidéo

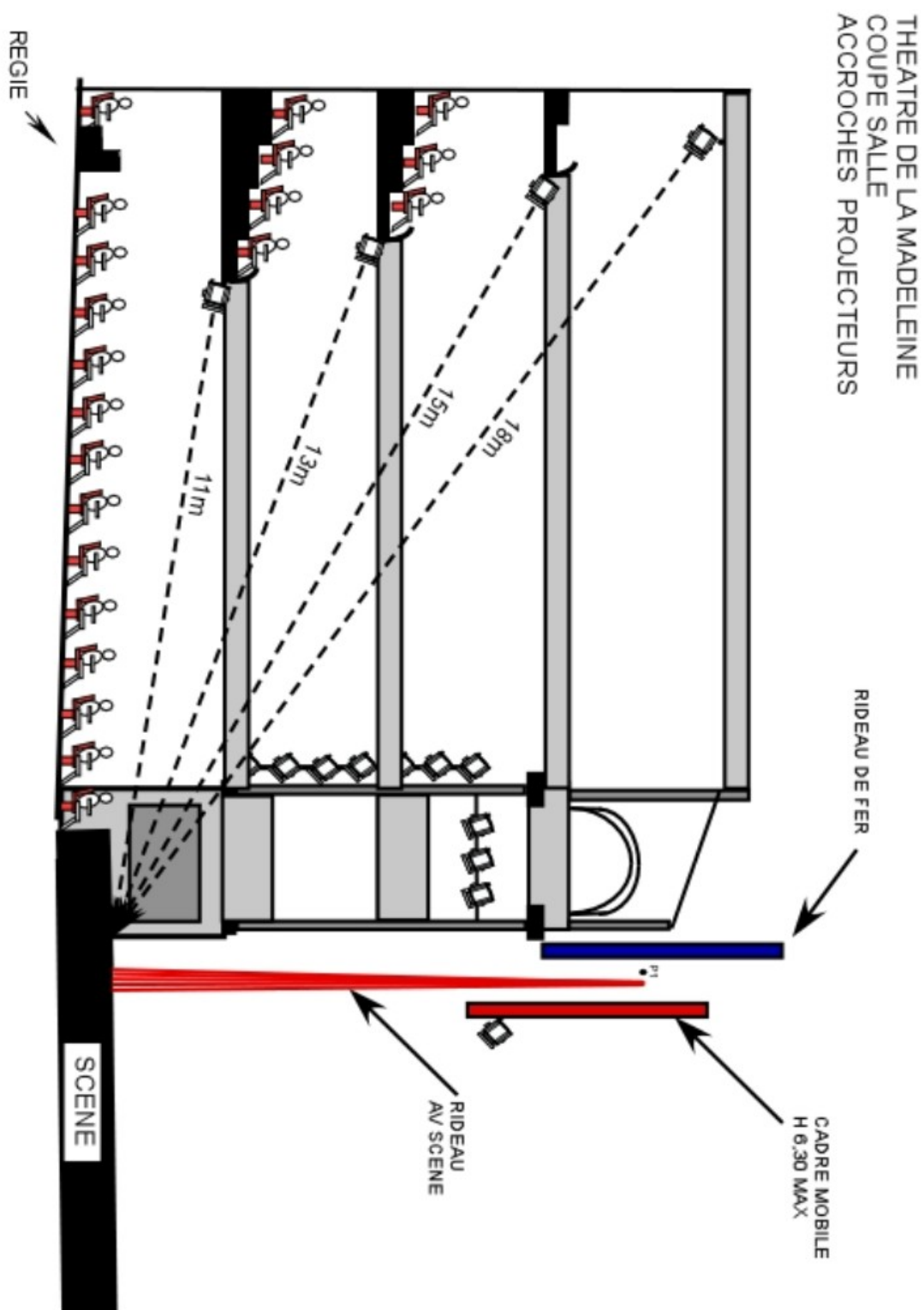
- 1 VP Panasonic PT-VX410 4200 lumens 1,2-1,9:1
- 1 cyclorama face rétro gris anthracite H 7 m x L 12 m
- 1 cyclorama face retro blanc H 6,5 m x L 11 m
- 1 écran blanc face 3 m x 2 m sur pieds

- 1 liaison RJ45 entre la régie salle et la régie plateau
- 1 touret SDI 50 m
- 1 extendeur HDMI / SDI et SDI / HDMI
- 1 extendeur HDMI / RJ45 et RJ45 / HDMI

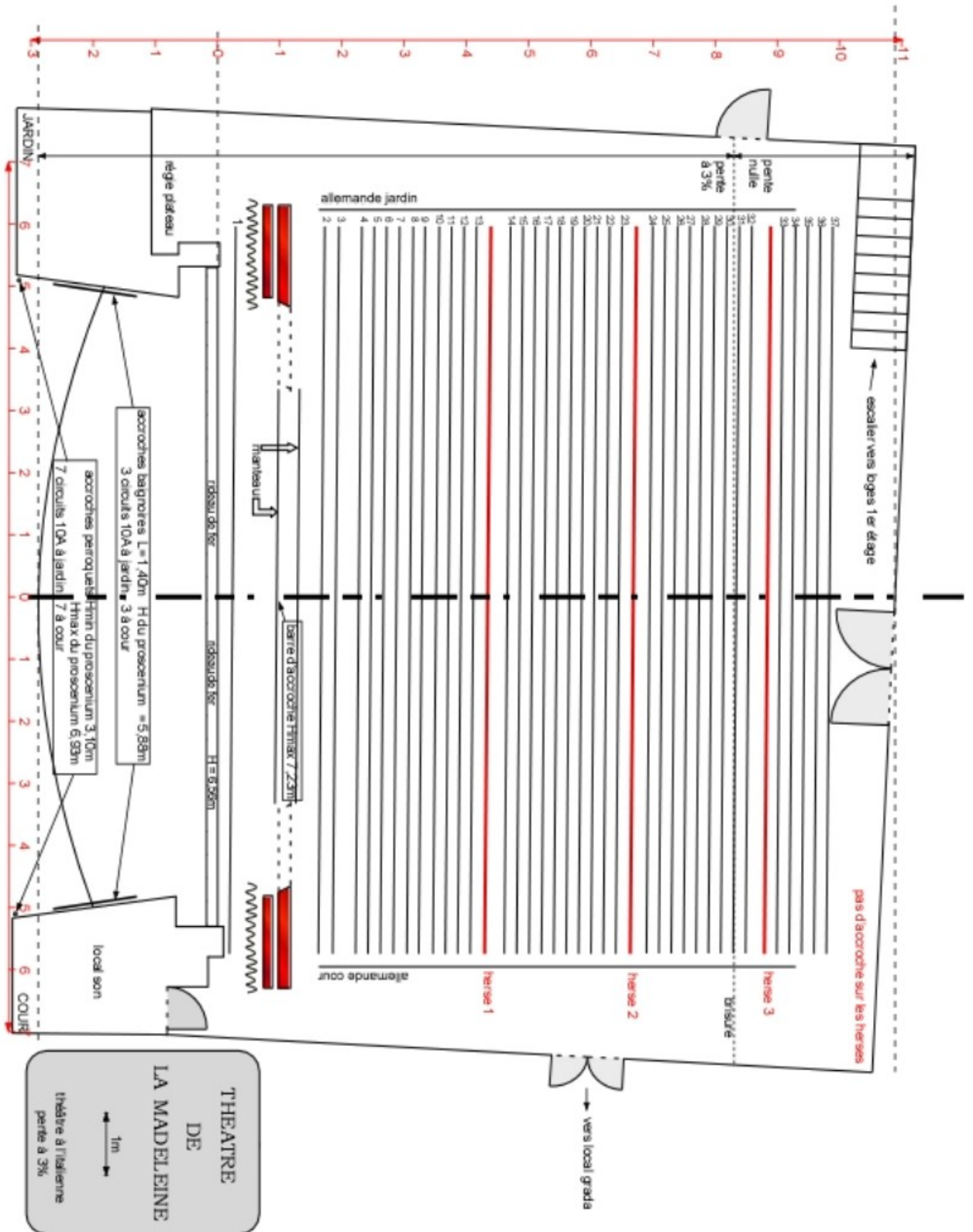
Dimensions plateau



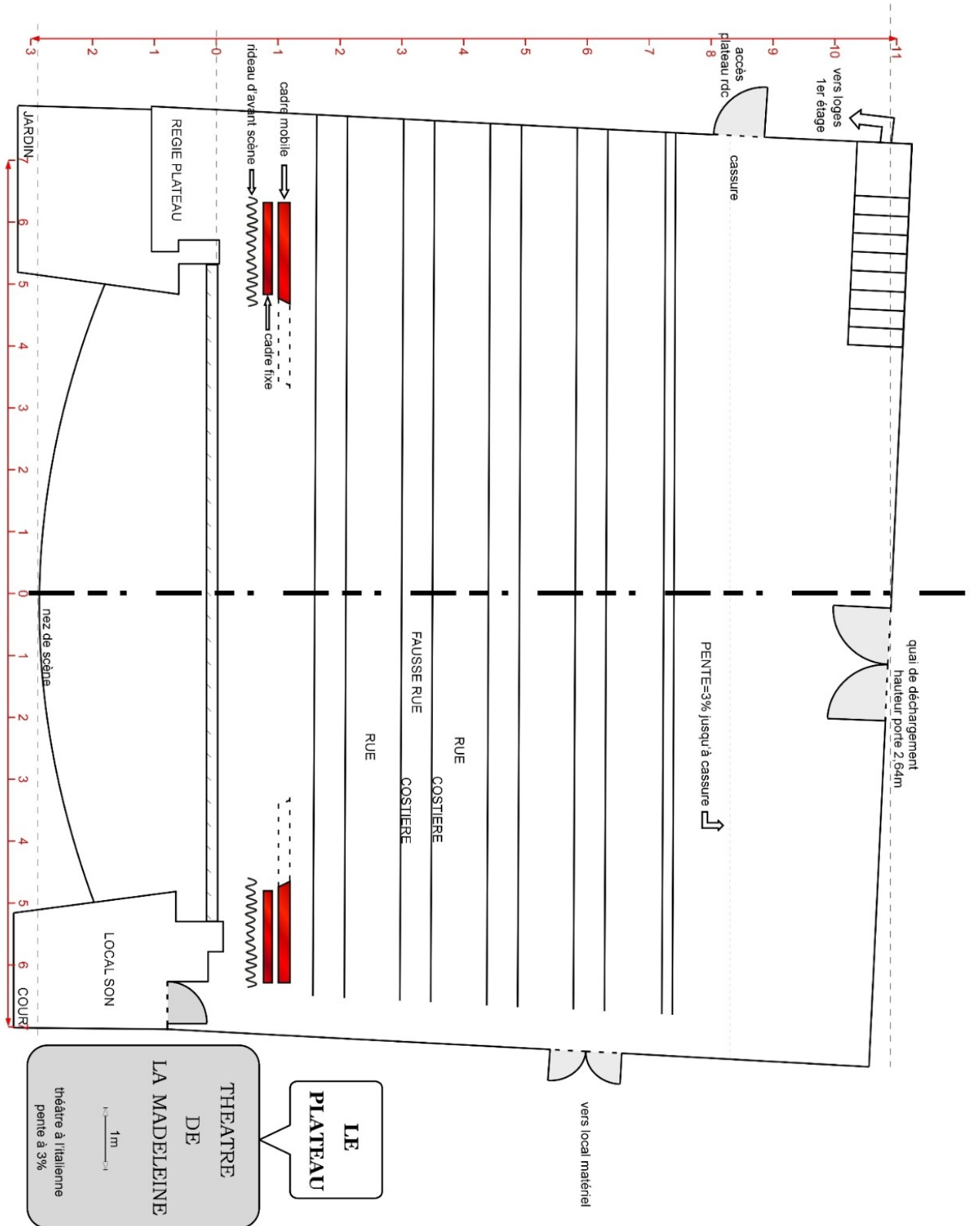
Dimensions salle



Perches et pente



Plateau



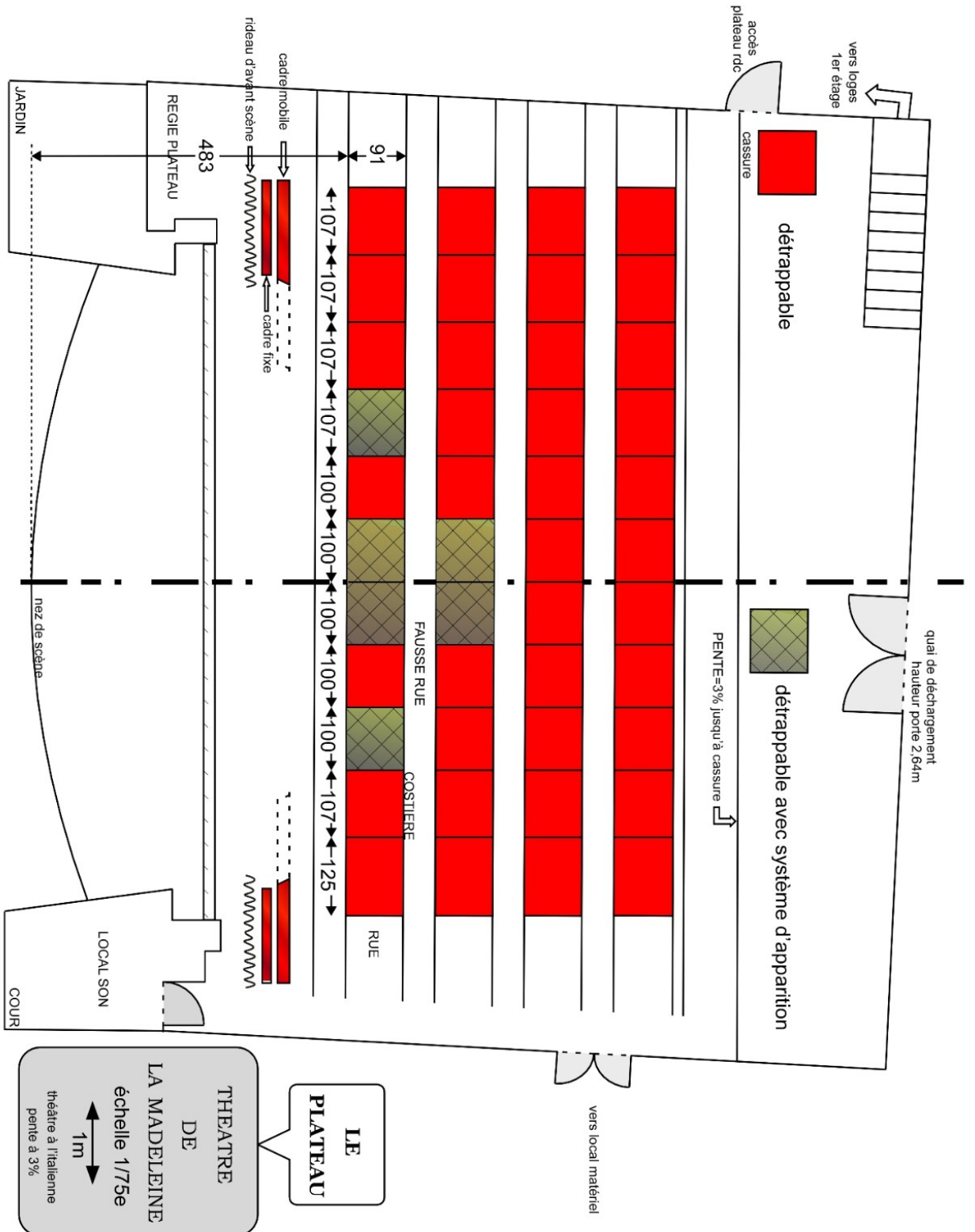
LE PLATEAU

THEATRE DE LA MADELEINE

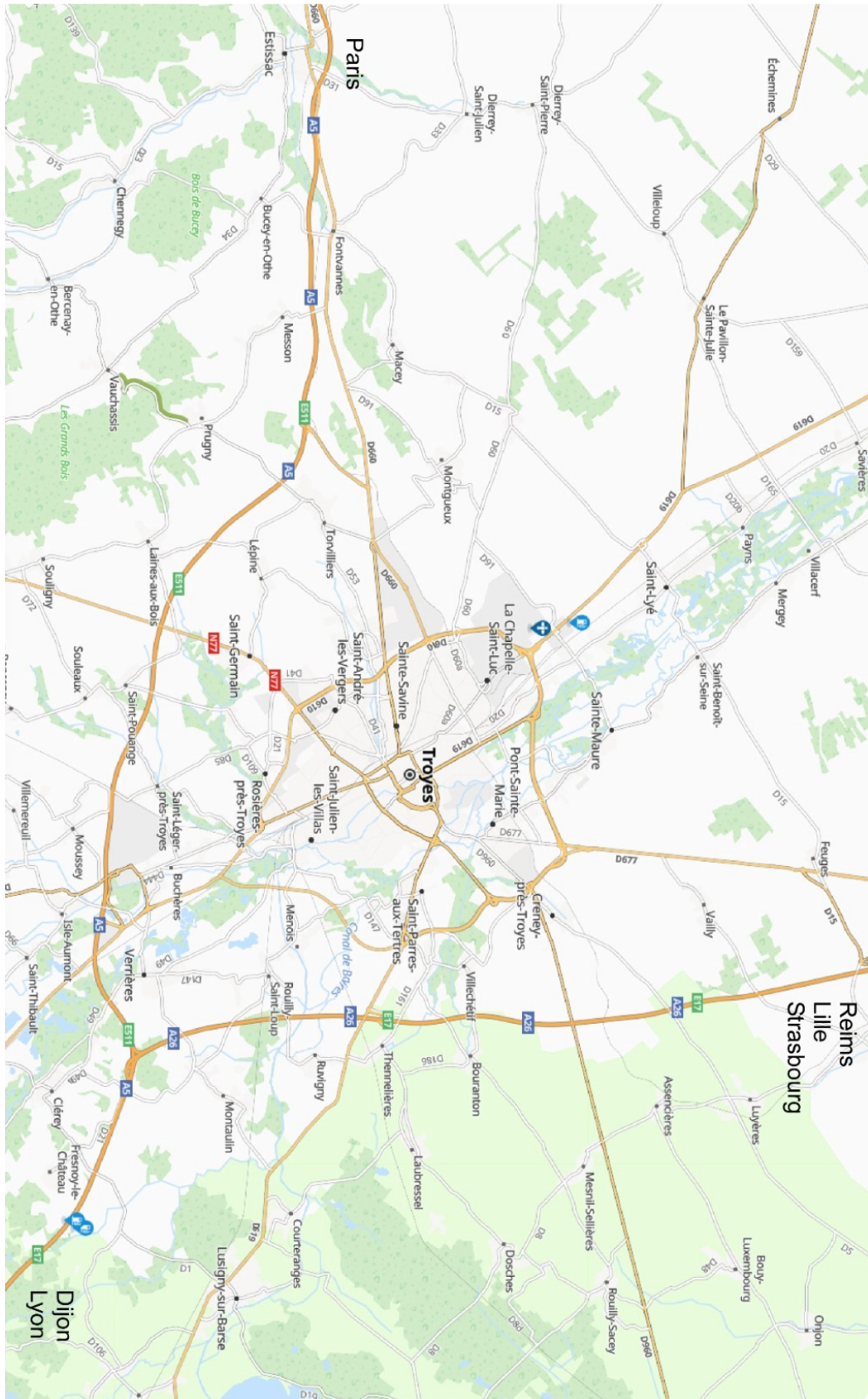
théâtre à l'italienne
pente à 3%

1m

Trappes



Accès au théâtre





➤ Infos pratiques

Adresse théâtre :

Rue Jules Lebocey
10000 TROYES

Adresse quai de déchargement et livraison :

Place des déportés et internés
10000 TROYES

Parking (payant) :

Voie Madeleine Dauphin ou Boulevard Gambetta
10000 TROYES

Mise à jour
04 / 03 / 2025